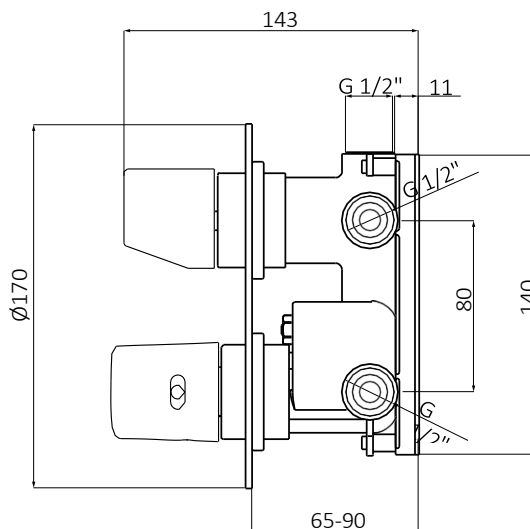


**INTERNAL MECHANISM:**



Serie: **PREMIER** Produkt: **Eingebautes Thermostat mit Abschaltung**

Oberfläche: **Chrome** CODE: **50 110 500** EAN 13: **8435200071451**

**VERPACKTE PRODUKTINFORMATIONEN:** GEWICHT : **3.026 KG** BREITE: **20 CM** LANG: **33,5 CM** HÖHE: **9CM**

## TECHNISCHE SPEZIFIKATIONEN

- › EMPFOHLENER DRUCK: 1 bis 5 bar
- › MAXIMALER NUTZUNGSDRUCK: 10 bar
- › EINLÄSSE: (H) G 1/2"
- › STECKDOSEN: (H) G 1/2"
- › Diverter: Keramischer Diverter
- › Patronen-Thermostat
- › Wandtiefe mindestens 65 mm maximal 90 mm
- › Verwenden Sie keine mit Metallsteckern abgedichteten Steckdosen
- › Metallbleche im eingebauten Mechanismus. Maße: 73x140x10 mm
- › Empfindlichkeit und Akkustinke gemäß der Norm EN ISO 3822

## MATERIALSPEZIFIKATIONEN

- › Gefräste Messingkörper
- › Beschichtung im Ni-Cr-Elektrolytbad
- › Metallischer Griff

## NUTZUNGSSPEZIFIKATIONEN

- › Wandtiefe mindestens 65 mm maximal 90 mm
- › Verbindungen F 1/2
- › Mit integrierter Ebene zur Erleichterung der Installation
- › GRB Live Technology, konstante Temperatur. Gültig für alle heißen Wasserquellen Vorräte
- › Ohne Mindestdruck und ohne Kalibrierung
- › Anti-Liming und selbstkalibrierte Metallpatrone, zertifiziert von Aenor
- › Wasserabsperrsystem zur Wartung
- › Leicht zugängliche Filter und Rückschlagventile
- › Sicherheitsknopf bei 38°C stoppen
- › Mit keramischem Diverter

## ERSATZTEILLISTE

- › 00220051: MK Umlenkhebel 061241: Premier-Temperaturhebel 040102: Thermostatische Kartusche 040087: Umlenker-Kartusche 1-Wege-00045002: Eingebaute 2/3-fache Thermostatplatte 00917100: Staubdeckel 047039: Eingebautes thermostatisches Rückschlagventil