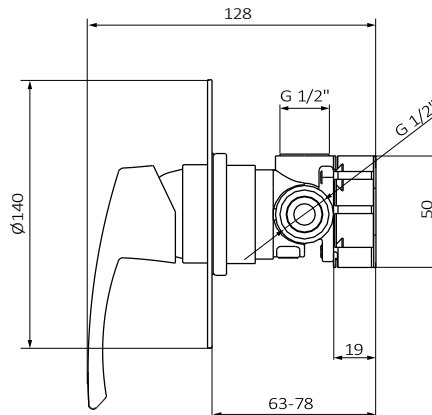


INTERNAL MECHANISM:



15

Serie: **PREMIER** Produkt: **Einbau Mischer**

Oberfläche: **Chrome** CODE: **50 115 500** EAN 13: **8435200071666**

VERPACKTE PRODUKTINFORMATION: GEWICHT: **0.862 KG** BREITE: **17 CM** LÄNGE: **20,5 CM** HÖHE: **8 CM**

TECHNISCHE SPEZIFIKATIONEN

- › EMPFOHLENER DRUCK: 1 bis 5 bar
- › MAXIMALER NUTZUNGSDRUCK: 10 bar
- › EINLÄSSE: (H) G 1/2"
- › STECKDOSEN: (H) G 1/2"
- › Patronen-Standardmischer
- › Wandtiefe mindestens 63 mm maximal 78 mm
- › Verwenden Sie keine mit Metallsteckern abgedichteten Steckdosen
- › Metallbleche im eingebauten Mechanismus. Abmessungen: 72x50x19 mm
- › Empfindlichkeit und Akkustinke gemäß der Norm EN ISO 3822

MATERIALSPEZIFIKATIONEN

- › Gefräste Messingkörper
- › Beschichtung im Ni-Cr-Elektrolytbad
- › Metallischer Griff

NUTZUNGSSPEZIFIKATIONEN

- › Wandtiefe mindestens 63 mm maximal 78 mm
- › Verbindungen F 1/2
- › GRB Soft-Technologie: präzise Patroneneinstellung (Toleranz 0) reduziert Restgeräusche.
- › Die Kartusche überträgt die Bewegungen des Nutzers, um den Durchfluss und auszuwählen Temperatur.
- › Patrone aus fortschrittlichen Kunststoffen und hoch verschleißbeständig gesinterte Keramik.

ERSATZTEILLISTE

- › 061234: Premier eingebauter Mischergriff 040016: Mischpatrone 00045003: Einwegrunde Platte Ø140 mm 00917100: Staubabdeckung 00068041: Eingebaute Abdeckung