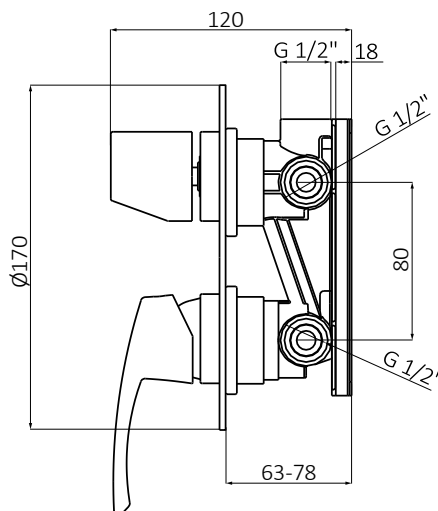


INTERNAL MECHANISM:



15

VERPACKTES PRODUKT INFORMATION: WEIGHT: **2,047 KG** WIDTH: **17 CM** LONG: **20,5 CM** HIGH: **8 CM**

TECHNISCHE SPEZIFIKATIONEN

- › EMPFOHLENER DRUCK: 1 bis 5 bar
- › MAXIMALER NUTZUNGSDRUCK: 10 bar
- › EINLÄSSE: (H) G 1/2"
- › STECKDOSEN: (H) G 1/2"
- › Diverter: Keramischer Diverter
- › Patronen-Standardmischer
- › Wandtiefe mindestens 63 mm maximal 78 mm
- › Verwenden Sie keine mit Metallsteckern abgedichteten Steckdosen
- › Metallbleche im eingebauten Mechanismus. Maße: 73x140x10 mm
- › Empfindlichkeit und Akkustinke gemäß der Norm EN ISO 3822

MATERIALSPEZIFIKATIONEN

- › Geprägte Messingkörper
- › Beschichtung im Ni-Cr-Elektrolytbad
- › Metallischer Griff

NUTZUNGSSPEZIFIKATIONEN

- › Wandtiefe mindestens 63 mm maximal 78 mm
- › Verbindungen F 1/2
- › Mit integrierter Ebene zur Erleichterung der Installation
- › GRB Soft-Technologie: präzise Patroneneinstellung (Toleranz 0) reduziert Restgeräusche.
- › Die Kartusche überträgt die Bewegungen des Nutzers, um den Durchfluss und auszuwählen Temperatur.
- › Patrone aus fortschrittlichen Kunststoffen und hoch verschleißbeständig gesinterte Keramik.
 - › Mit keramischem Diverter

ERSATZTEILLISTE

- › 00220051: MK Diverter-Griff 061234: Premier eingebauter Mixergriff
- › 040016: Mischpatrone 00005030: Diverter-Patrone 2 Wege
- › 00245020: Zwei Löcher Runde Platte Ø170 mm 00917100: Staubdeckel 00068041: Eingebaute Abdeckung