

**COOL INCOOL**

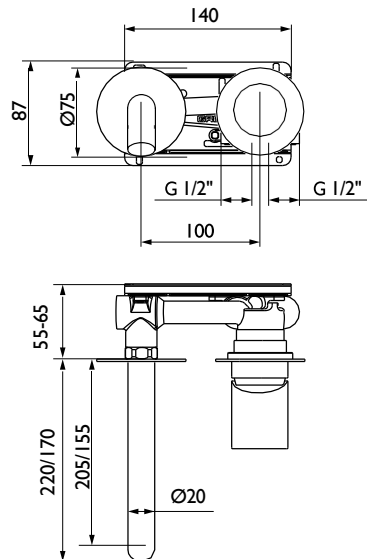
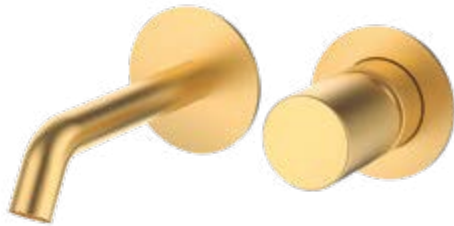
**Eingebauter Waschbeckenmischer**

1 Innenauslauf 100 mm

Gold gebürstet PVD - 90 533 488

**GRB mixers**

**INTERNAL MECHANISM:**



5

Serie: **COOL INCOOL** Product: **Eingebauter Waschbecken-Mixer-Ausguss 100 mm**

Oberfläche: **EterNice Brushed Gold** CODE: **90 533 488** EAN 13: **8435200315593**

**VERPACKTE PRODUKTINFORMATIONEN:** GEWICHT: **KG** BREITE: **36,3 CM** LÄNGE: **21 CM** HÖHE: **9,3 CM**

**LINK-MONTAGEANWEISUNGEN:** [http://d7rh5s3nxm4.cloudfront.net/CMP2592/files/040786\\_11\\_MAIL\\_INSTRUCCIONES\\_LAVABO\\_MONOMANDO\\_DE\\_EMPOTRAR.pdf](http://d7rh5s3nxm4.cloudfront.net/CMP2592/files/040786_11_MAIL_INSTRUCCIONES_LAVABO_MONOMANDO_DE_EMPOTRAR.pdf)

## TECHNISCHE SPEZIFIKATIONEN

- › EMPFOHLENER DRUCK: 1 bis 5 bar
- › MAXIMALER NUTZUNGSDRUCK: 10 bar
- › EINLÄSSE: (H) G 1/2"
- › Patronen-Standardmischer
- › Wandtiefe min. 55 mm maximal 65 mm
- › Verwenden Sie keine mit Metallsteckern abgedichteten Steckdosen
- › Metallbleche im eingebauten Mechanismus. Maße: 73x140x10 mm
- › Empfindlichkeit und Akkustinke gemäß der Norm EN ISO 3822

## MATERIALSPEZIFIKATIONEN

- › Gefräste Messingkörper
- › Physikalische Dampfabcheidung. Es handelt sich um eine Beschichtungstechnik, die darin besteht, dünne Schichten verdampfter Metallatome oder -moleküle (erzeugt durch elektrischen Lichtbogen/Plasma zusammen mit einer Mischung von Vorläufergasen) in einer Vakuumkammer zu deponieren. Die Beschichtung ergibt das Endergebnis Teilweise über Reibungskoeffizienten und erhöhte Widerstandsfähigkeit gegen Abrieb/Korrosion sowie verschiedene Farbtöne.
- › Metallischer Griff

## NUTZUNGSSPEZIFIKATIONEN

- › Wandtiefe min. 55 mm maximal 65 mm
- › Verbindungen F 1/2
- › Leicht zu reinigen Belüfter. Enthält einen Schlüssel zur Wartung